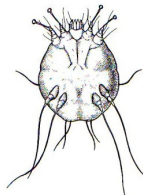


PASINFO OM SKABB



Hva er skabbinfeksjon?

Skabbinfeksjon er en sterkt kløende hudsykdom forårsaket av en 0,4 mm stor midd som graver seg ned i hudens overflate.

Hvordan får man en skabbinfeksjon?

Smitte skjer mest ved direkte, men også ved indirekte fysisk kontakt. Dvs at den kan overføres via håndklær og sengetøy innen samme husstand, mellom foreldre og barn og mellom personal og pasienter f eks på syke- og aldershjem.

Hvordan merker man skabb?

Typisk er kraftig kløe som forverres om natten på grunn av sengevarmen. En vil etter hvert få røde prikker og små blemmer, oftest mellom fingre, rundt håndledd, albuer og i kjønnsområdet. Det tar vanligvis tre – seks uker fra en blir smittet til en merker kløe.

Hva er de vanligste feildiagnosene ved skabbinfeksjon?

Dessverre blir svært mange gående med udiagnostisert skabb ganske lenge og får beskjed om at de har eksem eller allergi og får diverse behandlinger for det.

Når skal pasienten (og legen!) tenke at det kan være skabb og ikke eksem eller allergi? 1) Når kløen er svært sterk og forstyrrer nattesøvnen 2) Når kløen blir verre og verre 3) Når man ikke har hatt eksem eller allergi tidligere 4) Når de behandlingene man har fått for andre ting ikke hjelper 5) Når noen man har eller har hatt direkte eller indirekte nærkontakt med også begynner å klø 6) Når det dukker opp enkelte små vannblærer på fingrenes sideflater og små defekter i huden med sort prikk i enden ved håndleddene, evt talgkjertel liknende klumper i huden genitalt (spesielt menn)

Hvem skal behandles?

Alle husstandsmedlemmer skal vanligvis behandles samtidig når skabb er sikkert påvist samt evt andre kløende nærkontakter.

Hva slags behandling benyttes og hvordan?

Mest brukt er Nix krem 5 %.

Etter bad eller dusj smøres kremen på tørr hud. Hele kroppen unntatt ansikt, hals og hodebunn skal behandles. Spesielt viktig er nøye smøring mellom fingrene, rundt håndledd, albuer, i kjønnsområdet og inn under neglekantene.

Barn under 3 år skal også smøre hodebunn og ansikt-

Etter påsmøring skal en vente minst 12 timer før dusjing/kroppsvask/håndvask.

Samtidig (neste morgen) skiftes alt sengetøy, undertøy og klær til kroppen og tas til vask på vanlig måte. Tøy som ikke kan vaskes, henges bort fire- fem dager eller legges i fryseren over natten. Når midden ikke har hudkontakt, dør den i løpet av tre døgn. Etter behandlingen kan kløen fortsatt være plagsom i tre – fire uker selv om skabbmidten ikke lenger er til stede. Det tas alltid 2 behandlinger med 7-8 dager imellom. Av og til velges annen behandling, f. eks. benzylbenzoat eller perubalsam. En tube på 30 gram er vanligvis nok krem til en grundig smøring av en voksen person.

Hva gjør man hvis kløen ikke forsvinner?

Det finnes i dag motstandsdyktige(resistente) skabbstabber for de forskjellige tingene som kan smøres på huden. Hvis gjentatte behandlinger ikke kurerer skabbinfeksjonen, kan det, i samråd med hudlege, være aktuelt å benytte ivermectin tbl 3 mg (Stromectol), dosering 0,2 mg / kg kroppsvekt

Hva er postskabiøs kløe?

Postskabiøs kløe er vedvarende kløe 3-4 uker etter at skabben er effektivt behandlet. Denne kløen kan skyldes skabbprodukter som ligger igjen i huden og må «avstøtes», dessuten er lokalbehandlingen med bl a Nix lokalirriterende samt at hudforandringene som er oppstått pga langvarig kløe også kan ta tid på å normaliseres. Det er derfor viktig å være litt tålmodig, mens man venter på å bli helt bra. Denne perioden kan det også være fornuftig å holde seg litt for seg selv og ikke utsette andre for smittesituasjoner i tilfelle man ikke skulle være helt bra og trenger ytterligere behandling.

Hvordan behandles postskabiøs kløe?

I denne perioden kan det være bra å benytte en dusjkrem(grønn) f.eks. CeraWe samt etterfølgende lotion (blå) av samme merke eller annen fukt krem. I hardnakkete tilfeller kan man supplere med Hydrocortison på de verste stedene (evt resept fra legen).

Hvordan doseres Ivermectin?

90kg: 6tbl
70kg: 5tbl
60kg: 4tbl
40 kg:3tbl
30kg: 2tbl
20kg: 2tbl
15 kg: 1tbl

Hvordan gjennomføres behandlingen?

Stromectol tbl tas som 1 gangs dose 2 ganger med 7-8 dager imellom samtidig som kroppen igjen smøres med Nix begge ganger som beskrevet over. Partnerbehandling samtidig.